

Navirad GPS 1 User Tools programmet.



Du kan ladda ner programmet från följande websida:

<http://www.tmobilteknik.com>

Leta upp fliken Download och följ instruktionerna som gäller GPS 1.

OBS!!! Anslut ej USB kabeln till dator eller GPS innan du först har installerat drivrutinerna för USB kabeln i din dator.

Drivrutiner:

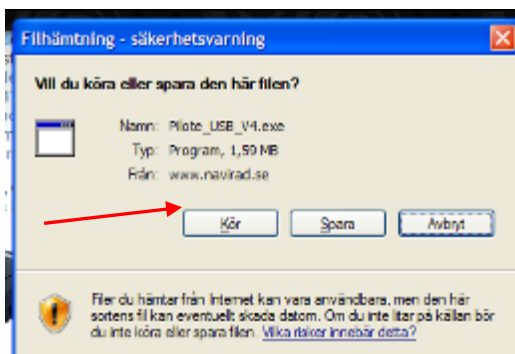
Börja med att ladda ned USB drivrutiner från nedanstående länk om du har Windows ME, XP, 98 SE dator.

http://www.tmobilteknik.com/Shop/Application/Private/Pilote_USB_V4.exe

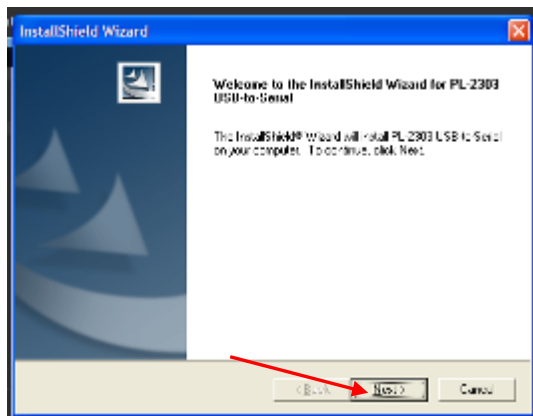
eller om använder dig av Windows Vista använder du länken nedan:

http://www.tmobilteknik.com/Shop/Application/Private/Navirad_USB_vista_alt.exe

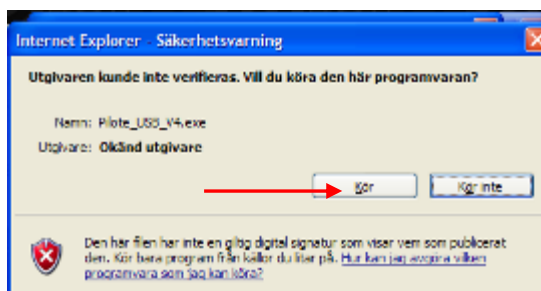
Leta upp USB kabel Drivrutiner och tryck sedan på länken så kommer följand fönster att öppnas:



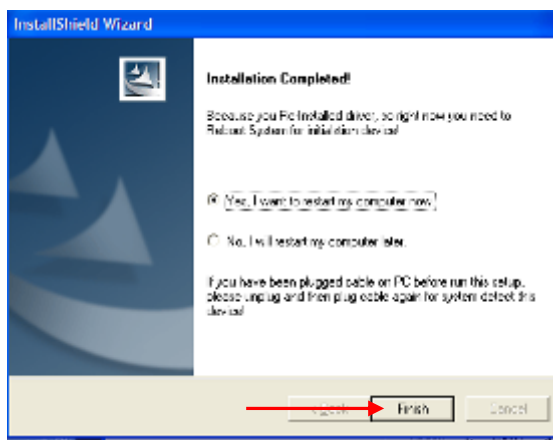
Tryck på Kör



Tryck på Next



Installera drivrutinerna.



Tryck på Finish och Starta om Datorn.

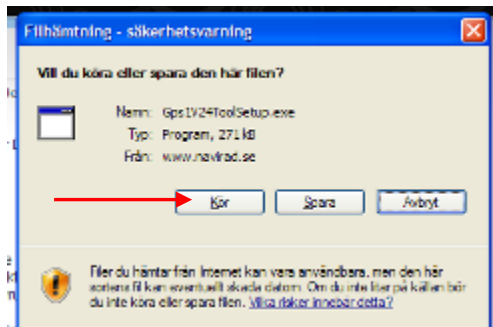
Programvara Navirad GPS 1 User Tools

Ladda ned programmet Navirad User Tool från nedanstående länk.

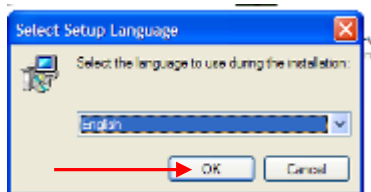
<http://www.tmobilteknik.com/Shop/Application/Private/Gps1V24ToolSetup.exe>



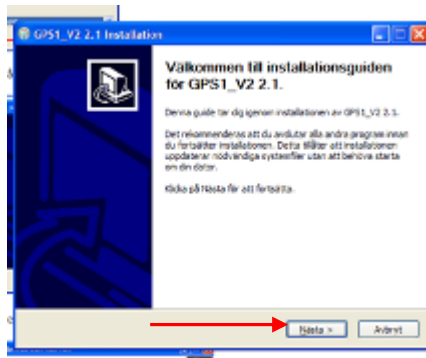
Tryck på Kör



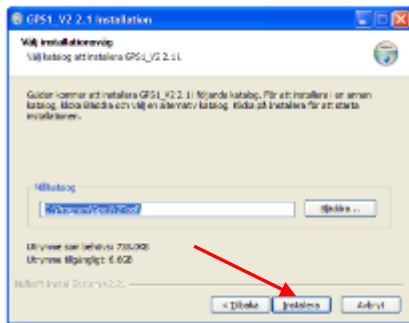
Tryck på Kör



Välj språk Tryck sedan på OK.

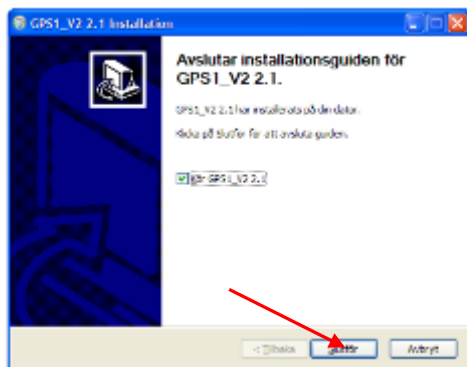


Tryck på Nästa.



Här kan du välja vilken under vilken katalog programmet skall installeras.

Tryck på Installera



Tryck slutför

Nu kommer programmet att starta och du kommer få ett felmeddelande som säger att ingen Map fil hittas. Detta är helt normalt, stäng ner programmet för att sedan ladda ned en map fil.

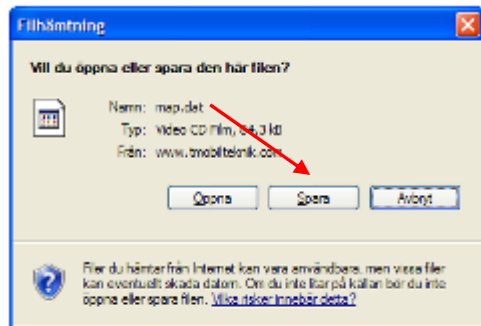
Gå till följande websida:

<http://www.tmobilteknik.com/Shop/Application/pgOwnPageItem.php?id=30>

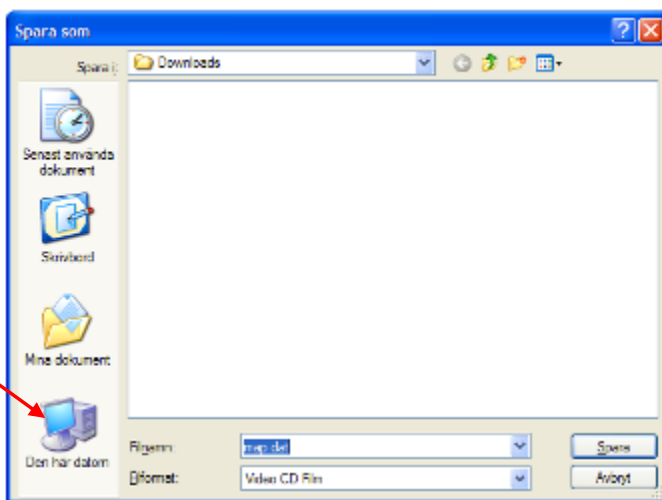
Leta upp länken

<http://www.tmobilteknik.com/Shop/Application/Private/Map.dat>

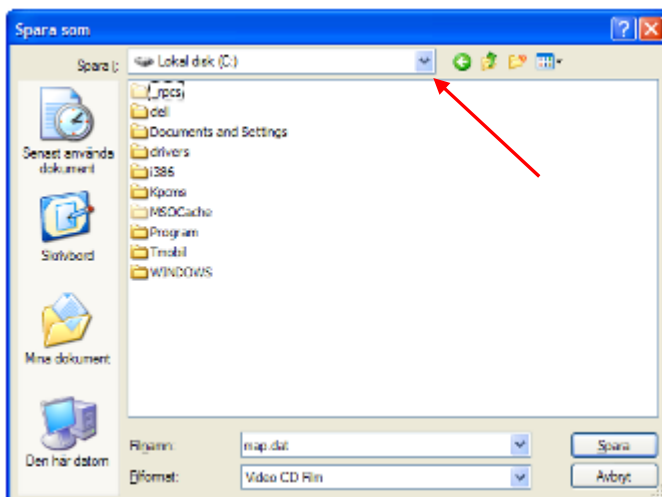
och tryck sedan på denna



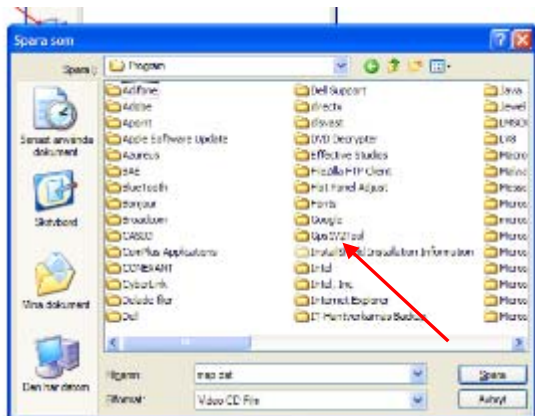
OBS!! Tryck på Spara



Välj den här Datorn

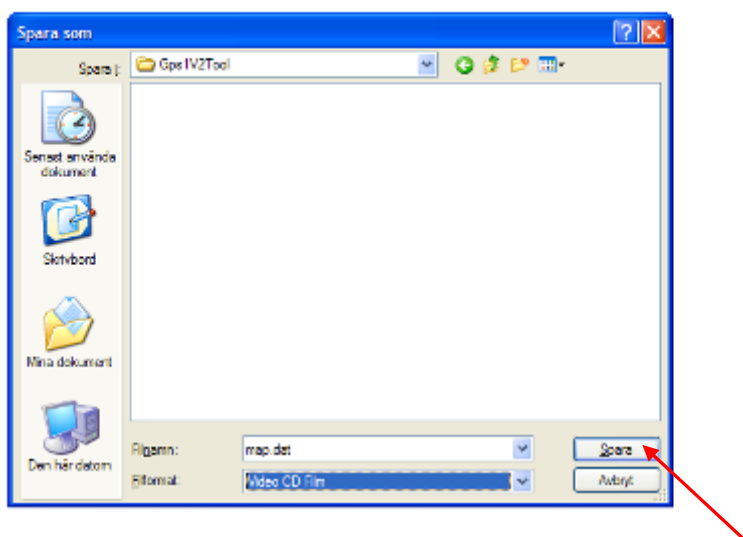


Välj att Spara i lokal disk C:



Välj Program:

I program mappen Leta upp GPS 1 v2 Tool i listan och tryck därefter på denna map.



Tryck på Spara.

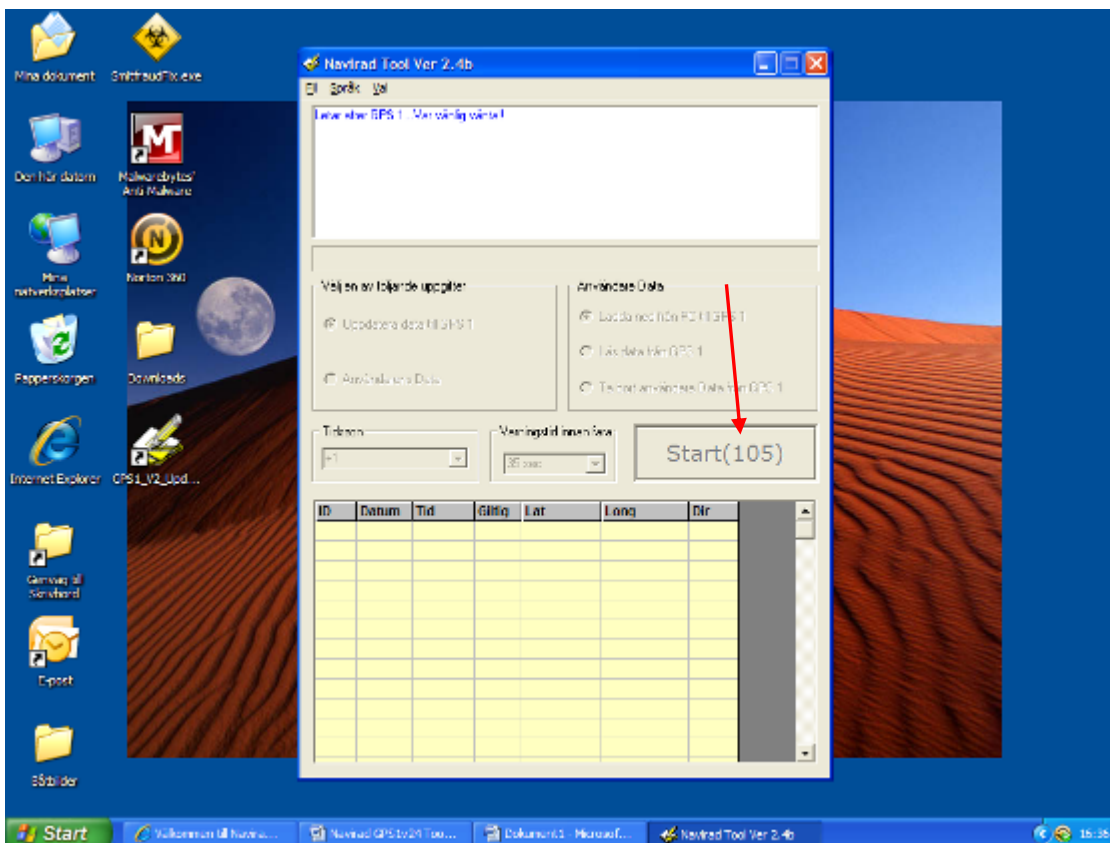
[Nu kan du ansluta USB kabeln först till datorn och sedan till GPS 1.](#)

Öppna Programet:

Nu kan du gå till Skrivbordet leta upp GPS 1 tools programmet



Starta programmet genom att klicka på Ikonen.



När GPS 1 är upphittad visas

Visas ett meddelande att GPS hittad.

Tryck därefter på Start knappen numret inom parantesen indikerar vilken databas som kommer att installeras. Detta nummer skall vara det samma som visades på download sidan Ex nedan:

Camera positions update[v105] (2008-10-30) (dat)

Då kommer ett meddelande upp på skärmen som som säger please move switch to down.

Då tar du och ställer omkopplaren på GPS 1 i läge Down. Tryck därefter på Start knappen igen.

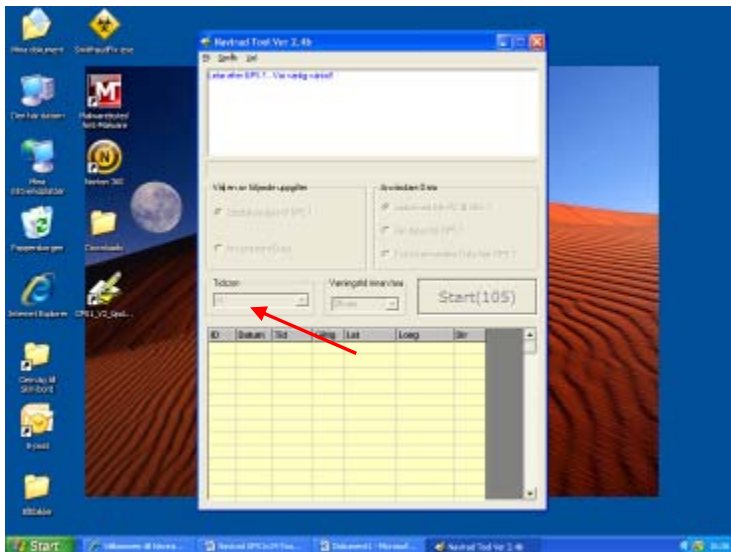
En stapel börjar att röra sig i fönstret.

Efter några sekunder så kommer ett nytt fönster upp som säger att uppdateringen är klar.

OBS!! Glöm ej att ställa tillbaka omkopplaren i läge GPS när uppdateringen är gjord.

I displayen skall det nu visas den databas version som du laddade ner. Ex 105.

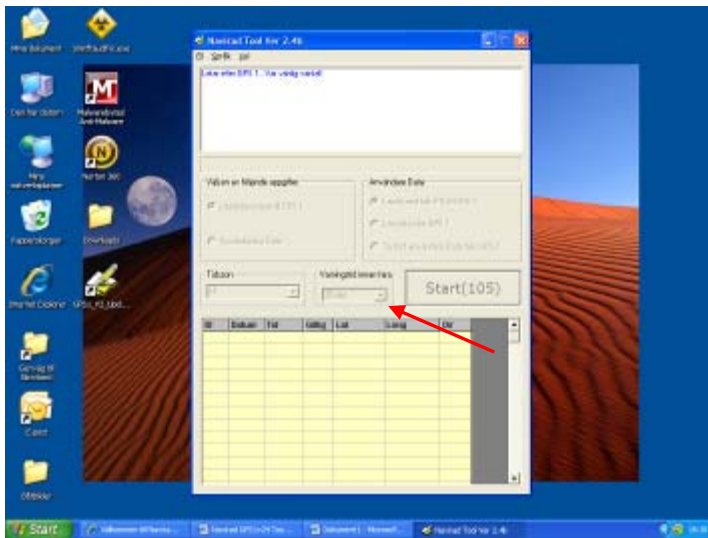
För att ändra emellan sommar tid och vintertid:



I sverige har vi sommartid dvs + 1tim och vintertid + 2 tim.

Detta kan du ändra i rutan Tidson

För att ändra varningstid innan fara:



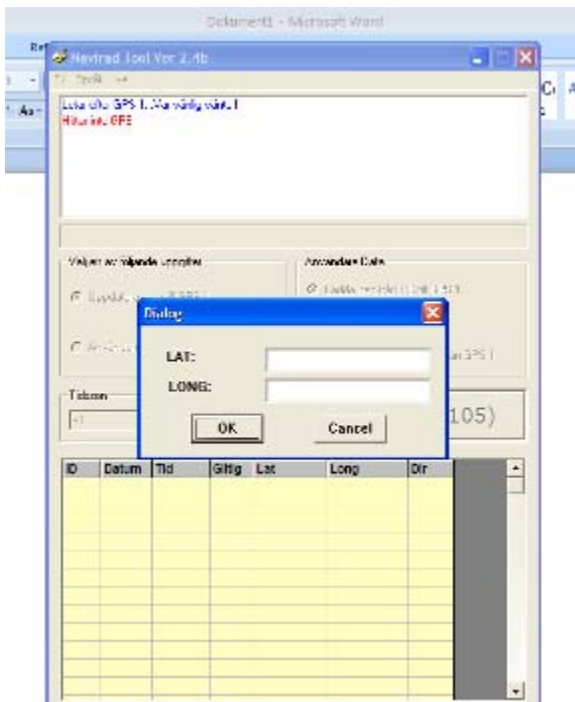
Om du vill ändra varningstiden dvs den tid innan kameran så kan du ändra denna tid här:

Obs vi rekommenderar att du använder dn längsta tiden dvs 35 sec.

Fliken Val:

Visa position,

Genom att ange Latitude samt longitude så öppnas ett nytt fönster från med en karta webbplatsen Multi map. Har du lagt in egna POI på din GPS 1 genom att du tryckt in enter knappen visas dessa på listan. Läger du då in latitude och longitude och trycker på knappen OK så kan du se på kartan var dessa positioner var inlagda.



Exempel:



Du kan också lägga in egna POI direkt från någon annat kartprogram direkt i Navrad programmet genom att ange datum, tid, värde (använd 1), Latitud och Longitud ex Lat 58,28165 Lon 12,30787.

Och därefter på Ok.

OBS!! Glöm ej att ställa tillbaka omkopplaren i läge GPS när uppdateringen är gjord.

I displayen skall det nu visas den databas version som du laddade ner. Ex 105.

Uppdatering av databasen:

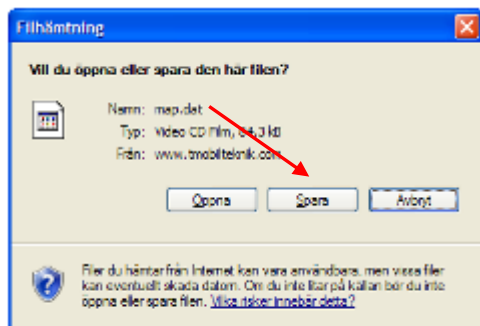
När du endast skall göra en uppdatering av databasen(Du har alltså redan installerat drivrutiner och Tool programmet på din dator).

Det du behöver göra är att byta ut din dat.map fil.

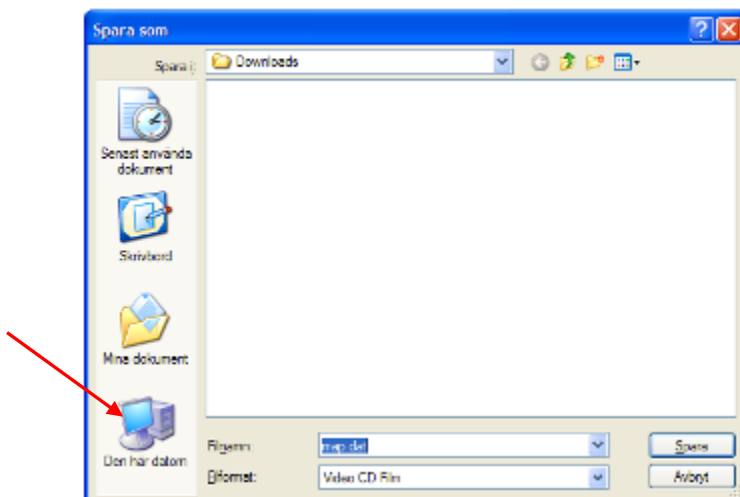
Leta upp länken på download sidan

<http://www.tmobilteknik.com/Shop/Application/Private/Map.dat>

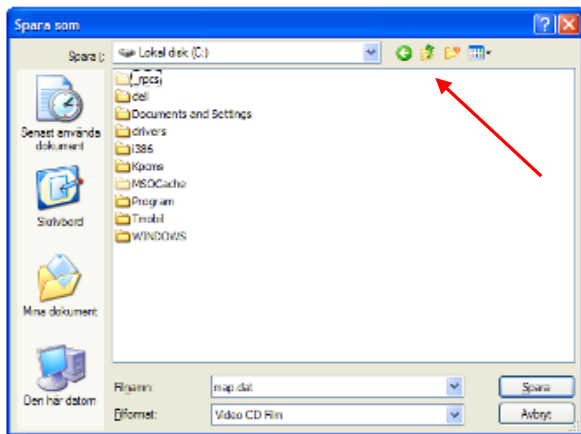
och tryck sedan på denna



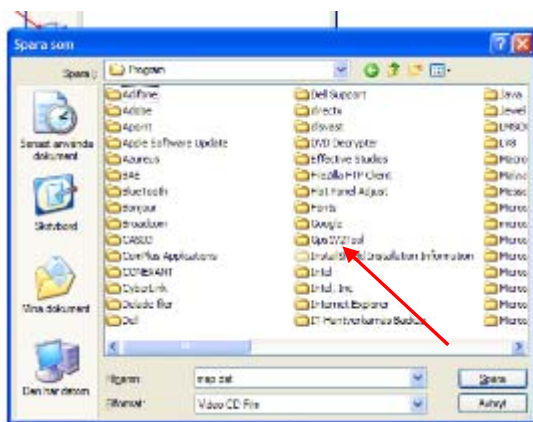
OBS!! Tryck på Spara



Välj den här Datorn

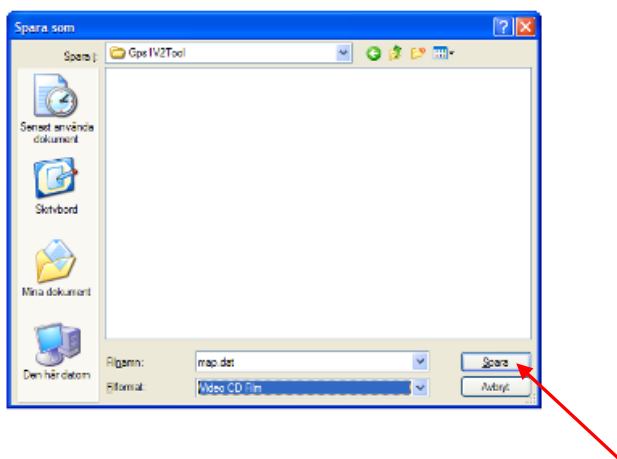


Välj att Spara i lokal disk C:



Välj Program:

I program mappen Leta upp GPS 1 v2 Tool i listan och tryck därefter på denna map.



Tryck på Spara.

Nu kan du ansluta USB kabeln först till datorn och sedan till GPS 1.

Öppna sedan GPS 1 tool Programmet och gör uppdateringen som är beskriven ovan.

Problemlösning när inte GPS hittas av programmet:

1. *Om musen på skärmen börjar hoppa och fara så beror det på att du anslöt kabeln till GPS före du installerade programmet alt. Kopplade in GPS först och därefter in i datorn.*

Lösning:

Börja med att koppla in kabeln först och därefter till GPS en.

Starta direkt därefter programmet Navirad Tools.

2. *Om inte GPS hittas av programmet :*

Gör då följande för att kontrollera att USB drivern har blivit rätt installerat.

Koppla in USB kabeln till datorn.

Gå till:

Start

Kontrollpanelen

System

Maskinvara

Enhetshanteraren

Portar Com & LPT

Kontrollera att det finns en Com port som heter Prolific USB-to-Serial Comport och att den har fått ett Comports nummer exempelvis Com port 8.

Om det inte finns någon namngiven Com port med namnet Prolific Koppla ur USB sladden ur USB Uttaget och se om du har något annat USB uttag. (Vissa program kan låsa upp Comportar så dessa bara kan användas av deras program.)

Om du har en Laptop med dockning station och du får svårt att ansluta GPS prova då ett uttag direkt i datorn i stället.

Med vänlig hälsning

Support T-Mobilteknik

Tel 0520-42 25 61 Fax 0520 972 05

Email support@tmobilteknik.com

